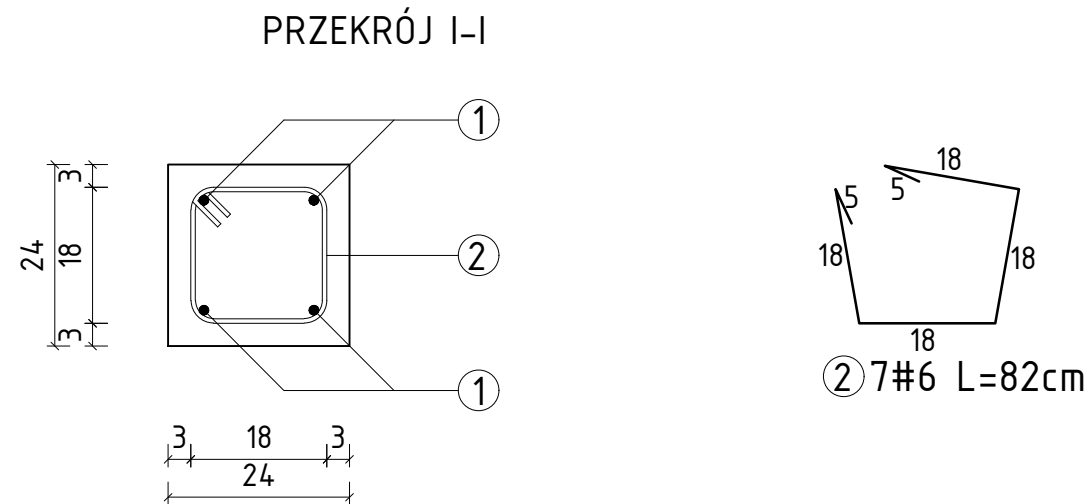
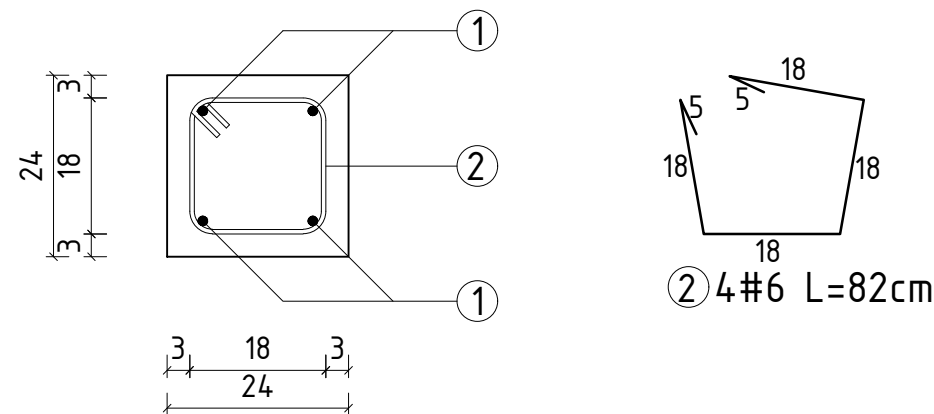


RDZENÍ R-3, R-4
SKALA 1:20



1. Wszystkie elementy projektowanej konstrukcji należy oddylać od istniejącej konstrukcji budynku B0A oraz istniejącej konstrukcji zadaszenia peronów odpraw warstwą styroduru XPS300 2,0cm
2. Wszystkie wymiary należy sprawdzić z natury na placu budowy
3. Projekt rozpatrywać łącznie z projektami pozostałych branż
4. Rozwiązania szczegółowe zamieszczone w projekcie wykonawczym branży konstrukcyjno-budowlanej

PRZEKRÓJ I-I



S4

Beton:	C20/25
Stal:	A-IIIIN (B500SP) S235JR
Otulina:	C _{nom} =3,0cm

NAZWA OBIEKTU BUDOWLANEGO		BUDOWA BUDYNKU POCEKALNI DLA PODRÓŻNYCH PRZEKACZAJĄCYCH GRANICĘ W RUCHU AUTOKAROWYM (WJAZD DO UE) NA DROGOWYM PRZEJŚCIU GRANICZNYM W BUDOMIERZU, BUDOWA PRZYŁĄCZY: WODOCIĄGOWEGO, KANALIZACJI SANITARNEJ, KANALIZACJI DESZCZOWEJ, CIEPŁOWNICZEGO, PRZEBUDOWA ISTNIEJĄCYCH UTWARDZEŃ Z BUDOWĄ I WYTYCZENIEM MIEJSC POSTOJOWYCH DLA AUTOKARÓW, PRZEBUDOWA INSTALACJI ELEKTROENERGETYCZNEJ, TELETECHNICZNEJ, KANALIZACJI DESZCZOWEJ	
NAZWA INWESTORA		SKARB PAŃSTWA, WOJEWODA PODKARPACKI UL. GRUNWALDZKA 15, 35-959 RZESZÓW	
ADRES OBIEKTU BUDOWLANEGO		DZIAŁKA NUMER EWIDENCYJNY 508/3, OBRĘB EWIDENCYJNY 0005 BUDOMIERZ, JEDNOSTKA EWIDENCYJNA 180904, 2 GMINA LUBACZÓW	
TYTUŁ RYSUNKU		RDZEN R-3, R-4	
KONSTRUKCJA			
IMIE I NAZWISKO - PROJEKTANTA		MGR INŻ. WOJCIECH NABAGŁO	PDPIS
NUMER UPRAWNIEŃ BUDOWLANYCH		POK/0318/PWOK/18	
DATA SPORZĄDZENIA		PAŹDZIERNIK 2022	
IMIE I NAZWISKO - PROJEKTANTA SPRAWDZAJĄCEGO		MGR INŻ. ROMAN INGLÓT	PDPIS
NUMER UPRAWNIEŃ BUDOWLANYCH		UAN/VII/8386/53/84	
DATA SPORZĄDZENIA		PAŹDZIERNIK 2022	
SKALA RYSUNKU	1:20	NUMER RYSUNKU	RYS. K6